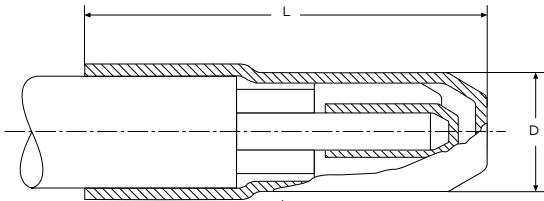


## EPKE 绝缘封帽



### 设计

- 线芯末端采用热缩绝缘封帽密封并绝缘
- 该封帽密封外护套并保护线芯
- 也适用于金属铠装屏蔽电缆

### 橡胶电缆

额定电压 (kV)	截面积 (mm <sup>2</sup> )	型号	尺寸 (mm)	
			L	D
0.6/1	10-16	EPKE-0024	90	32
	25-50	EPKE-0044	90	42
	70-120	EPKE-0064	143	56
	150-120	EPKE-0084	163	67

## EMKJ 橡皮电缆中间接头



### 设计

- 采用内涂热熔胶的绝缘软管对接管进行绝缘密封
- 外层保护与密封也是由厚壁热缩软管实现
- 热熔胶填满了线芯与外绝缘管之间的空隙
- 可用铜网包裹胶体的方法处理铠装电缆

### 橡胶电缆

额定电压 (kV)	截面积 (mm <sup>2</sup> )	型号	尺寸 (mm)	
			L	D
0.6/1	1.5-2.5	EMKJ-0002	300	20
	4-6	EMKJ-0004	350	28
	10-16	EMKJ-0017	510	34
	25-50	EMKJ-0027	560	55
	70-120	EMKJ-0037	740	78

### 铠装电缆

额定电压 (kV)	截面积 (mm <sup>2</sup> )	型号	尺寸 (mm)	
			L	D
0.6/1	1.5-2.5	EMKJ-0102	300	20
	4-6	EMKJ-0104	350	25
	10-16	EMKJ-0117	510	36
	25-50	EMKJ-0127	560	60
	70-120	EMKJ-0137	740	84